



Prefeitura Municipal de Santa Rita do Sapucaí



PROJETO DE LEI Nº 314/2007
DE 30 DE OUTUBRO DE 2007

"AUTORIZA O PODER EXECUTIVO A FAZER DOAÇÃO DE ÁREA DE TERRENO URBANO QUE MENCIONA, E DÁ OUTRAS PROVIDÊNCIAS".

A Câmara Municipal de Santa Rita do Sapucaí aprovou e o Prefeito Municipal, sanciona e promulga a seguinte Lei:

Art. 1º - Fica o Poder Executivo Municipal autorizado a doar, mediante as condições estipuladas nessa Lei e na Lei Municipal nº 2.916/97, de 22 de julho de 1997, a empresa denominada **JFL EQUIPAMENTOS ELETRÔNICOS INDÚSTRIA E COMÉRCIO LTDA.**, inscrita no CNPJ sob o nº. 86.527.934/0001-00, uma área de terreno de 732,00m², localizada na rua Irene Castelo Pereira, Quadra 23, loteamento Jardim das Palmeiras, Santa Rita do Sapucaí/MG.

Parágrafo Único - A área a ser doada está localizada na área 8, quadra B, conforme planta e memorial descrito anexos, que ficam fazendo parte integrante desta Lei.

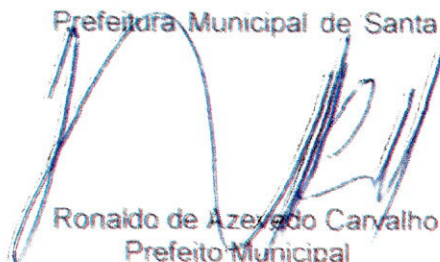
Art. 2º - A donatária tem o prazo de 06 (seis) meses para início das obras de ampliação de sua sede no local, contado do dia seguinte ao da data da lavratura da escritura de doação, e mais 02 (dois) anos para a sua conclusão, sob pena de reversão do imóvel ao patrimônio do Município, sem que lhe caiba qualquer indenização ou ressarcimento por benfeitorias.

Art. 3º - Ressalvados os casos em que o imóvel sirva como garantia para financiamento da obra a que se refere o artigo 2º, fica a doação onerada com as cláusulas de inalienabilidade e impenhorabilidade do imóvel pelo prazo de 05 (cinco) anos, a contar do término da construção.

Art. 4º - Fica desafetada a área a ser doada de sua destinação pública específica.

Art. 5º - Essa Lei entra em vigor a partir da data de sua publicação, ficando revogadas as disposições em contrário.

Prefeitura Municipal de Santa Rita do Sapucaí, 30
de outubro de 2007.


Ronaldo de Azevedo Carvalho
Prefeito Municipal

2007: ANO DO CENTENÁRIO DE SINHÁ MOREIRA



Prefeitura Municipal de Santa Rita do Sapucaí



JUSTIFICATIVA AO PROJETO DE LEI Nº. 314/2007

Senhor Presidente e Senhores Vereadores,

O presente Projeto de Lei tem o fim de obter autorização desta honrada Casa das Leis, para que o Poder Executivo possa fazer doação à empresa **JFL EQUIPAMENTOS ELETRÔNICOS INDÚSTRIA E COMÉRCIO LTDA.**, inscrita no CNPJ sob o nº. 86.527.934/0001-00, constituído por uma área de terreno com 732,00m² (setecentos e trinta e dois metros quadrados), localizada na rua Irene Castelo Pereira (antiga rua 3), Quadra 23, bairro Jardim das Palmeiras, de propriedade do Município de Santa Rita do Sapucaí, para fins de ampliação de sua sede.

A presente doação tem por escopo fomentar o desenvolvimento e a expansão das indústrias do ramo eletro-eletrônico, de telecomunicações e de informática no Município, nos termos da Lei nº. 2.916/97, e será de grande importância para a referida empresa.

Confiante no nobre espírito público que sempre honrou esta Casa das Leis aguardamos a aprovação do presente Projeto.

Atenciosamente.

Santa Rita do Sapucaí, 30 de outubro de 2007.


Ronaldo de Azevedo Carvalho
- Prefeito Municipal -

2007: ANO DO CENTENÁRIO DE SINHÁ MOREIRA

Memorial Descritivo

De parte da Rua 3, atual rua Irene Castelo Pereira, loteamento Jardim das Palmeiras, Santa Rita do Sapucaí.

Mede:

13,00 para a rua 11.

12,00 para Rua 10, atual rua João Mota

58,00 m de um lado, confrontando com a quadra 23 de propriedade da Empresa JFL

64,00 m de outro lado, confrontando com a quadra 24 e 25 de propriedade da Empresa JFL

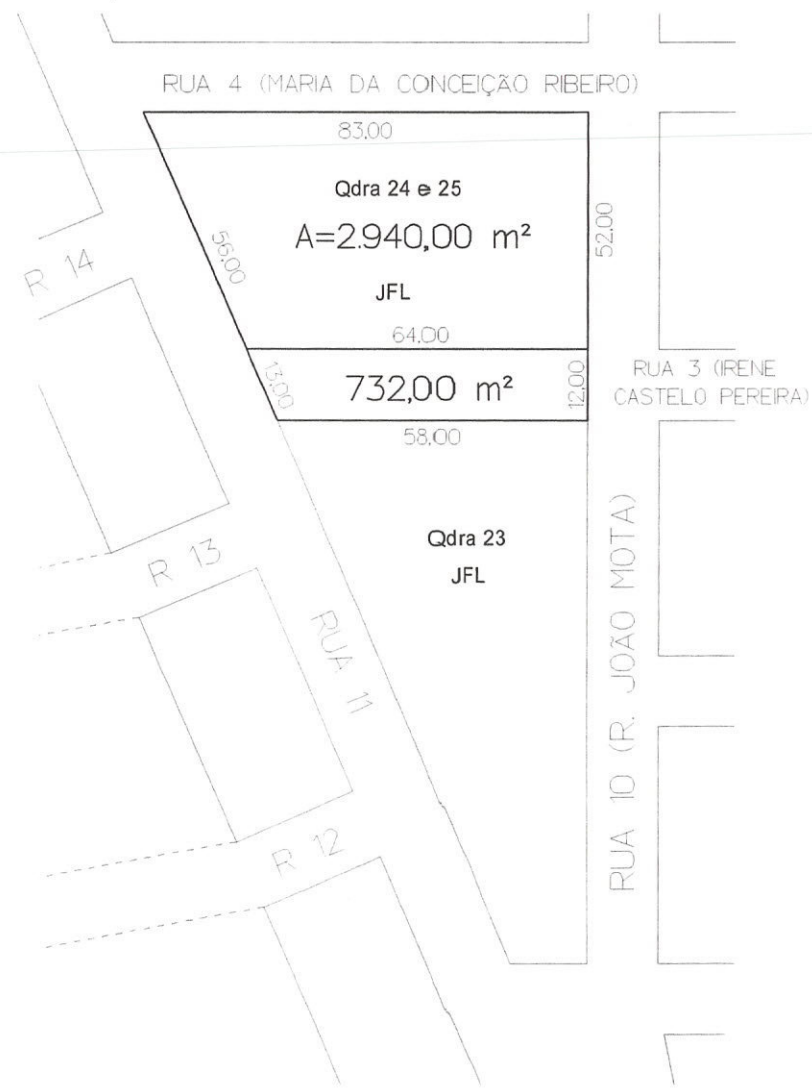
Santa Rita do Sapucaí, 06 de novembro de 2.007


Homero Carneiro Silva
Diretor de Planejamento
e Projetos

Antes



Depois



TITULO	DOAÇÃO DE PARTE DA RUA 3, ATUAL RUA IRENE CASTELO PEREIRA	LOCAL	RUA 3, ATUAL RUA IRENE CASTELO PEREIRA JD DAS PALMEIRAS-S RITA DO SAP-MG
RESP. Tec.		ÁREAS	RUA 3 = 73200 m2



ALARMES



**JFL EQUIPAMENTOS ELETRÔNICOS
INDÚSTRIA E COMÉRCIO LTDA**

Rua João Mota, 471 Jardim das Palmeiras
Santa Rita do Sapucaí - MG 37540-000
Fone: (35) 3473-3550 FAX: (35)3473-3571
www.jfl.com.br

À
Câmara Municipal de Santa Rita do Sapucaí
Att.: V. Ex^a Presidente da Câmara

REF.: SOLICITAÇÃO DE DOAÇÃO

Com a expectativa de expandir ainda mais nossas fronteiras comerciais, viemos através deste dossiê explanar a necessidade de ampliação de nossa sede.

Tendo hoje nosso prédio com uma área total construída de 2.000m² (Dois mil metros quadrados), contamos com 140 colaboradores ligados diretamente e 250 colaboradores que prestam serviços indiretamente, gerando uma gama muito grande de possibilidade de trabalho a nossa população.

Tendo em vista a expansão comercial que atingimos com um faturamento de R\$ 14.000.000,00 (Quatorze milhões) anualmente, fato que nos deixa orgulhosos e confiantes em um futuro brilhante, por sermos uma das empresas que mais evolui em nossa cidade na última década.

De acordo com as nossas necessidades para um amplo atendimento aos clientes, a empresa necessita ser ampliada em mais 1.500m² (Mil e quinhentos metros quadrados) de área construída, conseqüentemente aumentando assim o seu efetivo de trabalho para 250 colaboradores ligados à empresa diretamente e 350 de maneira indiretamente. Também é nosso objetivo dobrarmos nosso faturamento, atingindo assim números de grande visibilidade não só no cenário nacional, também ampliando o mercado externo.

A JFL Alarmes possui uma área de 2.940 m² (Dois mil, novecentos e quarenta metros quadrados) ao lado de nossa atual sede, que foi adquirida com a finalidade já citada, mas o que inviabiliza a nossa expansão neste exato momento é **o projeto de uma rua (Rua 3 – Bairro Jardim das Palmeiras)** entre esta área e a nossa sede, que bloqueia a comunicação entre as duas, causando assim um transtorno de total infra-estrutura.

A JFL Alarmes, em parceria com nossa Administração Municipal, que também goza de grande capacidade de Visão Administrativa e Arrojo Empresarial, solicita então a doação do **projeto de rua (Rua 3 – Bairro Jardim das Palmeiras)** acima citada.



**JFL EQUIPAMENTOS ELETRÔNICOS
INDÚSTRIA E COMÉRCIO LTDA**
Rua João Mota, 471 Jardim das Palmeiras
Santa Rita do Sapucaí - MG 37540-000
Fone: (35) 3473-3550 FAX: (35)3473-3571
www.jfl.com.br

Sabendo de nossos direitos e deveres, a JFL Alarmes não quer causar nenhum dano e nenhuma perda à sociedade santaritense, desta maneira ela dispõe a fazer para nossa cidade (1.200m²) de calçamento, sendo designado os locais das obras pela própria JFL. Que deverão ser realizados nas seguintes ruas: Rua Jose Ribeiro da Silva – Bairro Anchieta e a Rua Dr. Pedro Rennó Moreira – Bairro Jardim das Palmeiras, no prazo máximo de 60 dias após este projeto ser votado e aprovado nesta casa. Cabendo a prefeitura apenas a preparação das ruas.

Contando com vossa costumeira colaboração, despedimos-nos na certeza de que esse projeto que hoje estamos levando ao conhecimento da Vossa Excelência que se tornando realidade trará grande benefício, não somente para a empresa que nos dias de hoje carrega a bandeira de nossa cidade pelos quatro cantos do Brasil, bem como a nossa população que vislumbrará de uma excelente oportunidade de trabalho com remuneração segura e benefícios que somente uma empresa de porte pode oferecer nos dias de hoje.

Atenciosamente,

JFL – Alarmes Indústria e Comércio

Q-33
1.140m²
ÁREA
INSTIT.

Q-28
3.729,24 m²
ÁREA INSTITUCIONAL.

Q-27
1.140m²
ÁREA
INSTIT.

ÁREA
INSTIT.
Q-32
830m²

ÁREA A SER CONSTRUÍDO
O NOVO PRÉDIO

ATUAL SEDE
JFL ALARMES

Q-23

R U A 15

R U A 5

R U A 4

R U A 14

R U A PROJETADA

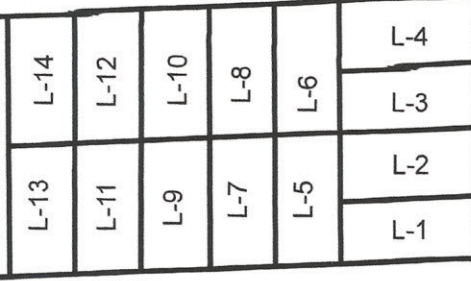
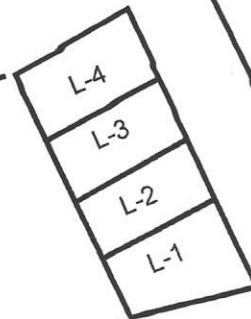
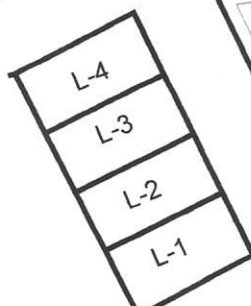
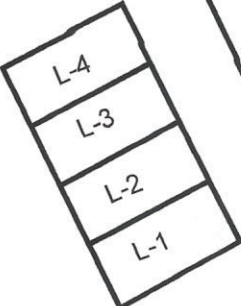
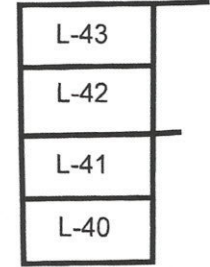
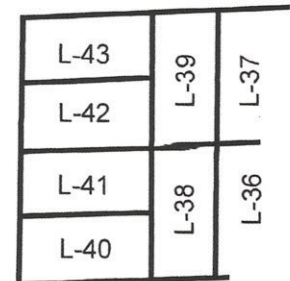
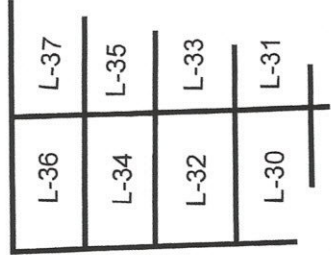
R U A 3

LOTEAMENTO FERNANDES

R U A 13

R U A 12

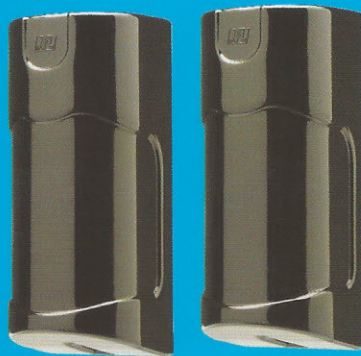
R U A
JOÃO MOTA



LANÇAMENTOS

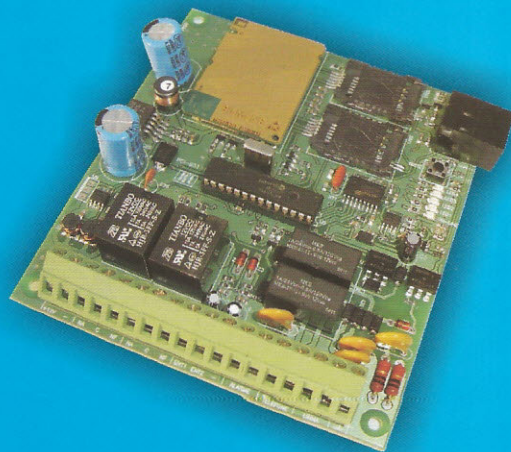
IRA - 260 DUPLO FEIXE

Duplo feixe
Alcance de 60 metros interno
Alcance de 30 metros externo
Fácil alinhamento
Alimentação 12 a 24Vdc



MÓDULO UNIVERSAL GPRS M-300

Transmite todos os eventos gerados pelo painel de alarme
Pode ser utilizado como 1º via de comunicação
Supervisão de linha telefônica
2 entradas programáveis que geram eventos
2 saída PGM com relé que podem ser acionadas remotamente
Comunica com IP fixo ou dinâmico
É compatível com diversos painéis de alarmes que utiliza protocolo Contact ID
Utiliza tecnologia Siemens Mobile
Teste periódico com intervalo de tempo a partir de 1 minuto



ACTIVE6 GPRS / ETHERNET



4 zonas programáveis mais 2 zonas de teclado
48 usuário mais usuário mestre e instalador
Buffer para 380 eventos
2 partições
Arma, desarma, aciona/desaciona PGM remotamente
Comunica via Ethernet, GPRS e linha telefônica
Protocolos de comunicação contact ID e 4x2 express
Comunica com IP fixo ou dinâmico
Teste periódicos com intervalos a partir de 1 min.
Utiliza tecnologia Siemens mobile
Monitoramento de linha telefônica, sirene, saída auxiliar e bateria
1 saída PGM
Módulo expansor opcional até 4 PGM 's

EMPRESA CERTIFICADA

CERTIFICADO
ISO9001

JAL[®]
ALARMES

MONITORAMENTO

100% Brasileira
100% Presente

ACTIVE **10 ZONAS** *Lite*

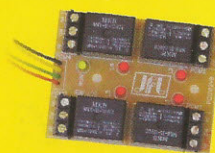


- 8 zonas programáveis mais 2 zonas de teclado
- 48 usuário mais o usuário mestre e instalador
- Buffer para 380 eventos
- Entrada independente para liga/ desliga via controle remoto (somente active 10 lite)
- Liga, desliga e aciona PGM por telefone (somente active 10)
- Função de campainha (chime)
- Detecta falta de linha telefônica
- Monitoramento de sirene, saída auxiliar e bateria
- 26 protocolos de comunicação
- 2 partições
- Função de discadora
- Função callback para programação via modem
- Saída PGM
- Detecta tom de linha
- Módulo expansor opcional até 4 PGM's

ACTIVE **10 ZONAS**



EXPANSOR DE PGM



para os painéis de alarme
da linha ACTIVE

*Esta placa não acompanha os painéis

ACTIVE **5 ZONAS**



- 4 zonas programáveis mais 1 zona de teclado
- 15 usuário mais o usuário mestre e instalador
- Buffer para 128 eventos
- Função de campainha (chime)
- Detecta tom de linha antes de discar
- Monitoramento de sirene, saída auxiliar e bateria
- Protocolos de comunicação Contact ID e 4x2 Express
- Função de discadora
- Função Callback para programação via modem
- Módulo expansor opcional até 4 PGM's

MÓDULO PARA MONITORAMENTO

- Monitora 5 funções
- Protocolos de comunicação, contact ID, DTMF Ademco Express e 4x2
- Entrada para arme / desarme, disparo e restauração, falta de AC e pânico
- Saída PGM acionada por telefone
- 1 Senha mestre e 1 senha do usuário
- Autoteste periódico



MD-50

Transforma qualquer
central não monitorável
do mercado em monitorável

CENTRAIS DE ALARME



ASD-200 2 ZONAS MISTAS

2 zonas mistas
Receptor interno 433,92MHz
Habilita e desabilita zona pelo controle remoto
Tempo de entrada e saída programável
Zonas inteligentes
Dupla tecnologia Hopping Code e Rolling Code
Rearme automático após desarme
Arme automático por falta de movimento

TX
acompanha
a central

LANÇAMENTO



TX
acompanha
a central

O MELHOR CUSTO BENEFÍCIO

Brisa 8 VOZ

Brisa 8 Sinal 8 ZONAS

8 zonas programáveis (4 com fio e 4 mistas)
Disca para até 5 telefones
Detecta bateria baixa dos sensores sem fio e controle remoto
Receptor interno 433,92MHz
Arma e desarma pelo telefone
Saída CH-CH (acionada por telefone)
Desabilita zona 1 e 2 por controle remoto
Grava até 20 seg de voz (Brisa 8 voz)
Pânico através do controle remoto
Entrada para pânico
Entrada para teclado



TX
acompanha
a central

HOPPING
CODE

Com discadora

Brisa 4 sinal



TX
acompanha
a central

ACESSÓRIOS



SIRENE

115 dB a 1 metro
250 mA
Tensão de Alimentação de 10V a 16V



TEC-102

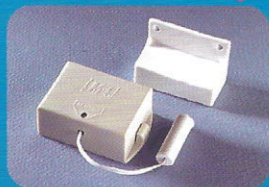


SENSOR SEM FIO



Frequência 433,92 MHz (Hopping Code)
Frequência 315 MHz

SENSOR SEM FIO PARA PORTA DE AÇO



Frequência 433,92 MHz (Hopping Code)
Frequência 315 MHz

SENSOR DE CORTE de linha telefônica



Compatível com qualquer
Central de Alarme do mercado

PROTECTOR DE LINHA TELEFÔNICA



Protege os equipamentos eletrônicos
contra descargas atmosféricas

SENSORES INFRAVERMELHO



IRA
50

Alcance de 30 metros externo
Alcance de 60 metros interno
Fácil alinhamento
Alimentação 12 a 24 Vdc

IRD-640
QUAD SENSOR **Pet**

Processamento digital do sinal
2 sensores QUAD
Dupla lente imune a animais até 30Kg
Cobertura de 12 metros e ângulo de 88,5°
Proteção EMI - RFI



IR Pet
500 com fio



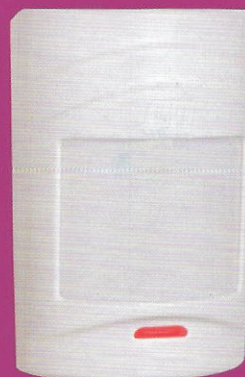
3 níveis de sensibilidade
Compensação de temperatura
Lente especial pet immunity
Detecção de sinal microcontrolado
Proteção contra RFI
Saída Tamper



30Kg

IRP
310 com fio

Proteção contra RFI
3 níveis de sensibilidade
Compensação de temperatura
Saída tamper
Lente especial



IDX-1000
com fio



Compensação de temperatura
Contador de pulso
Design moderno

IRS
430 sem fio

bateria de Lithium 3 Volts
3 níveis de sensibilidade
Compensação de temperatura
Lente especial
Seleciona até 4 zonas
Transmissor (80m) sem obstáculo
Frequência de 433,92 Mhz - (Hopping Code)



IRS
450 sem fio
LONGO ALCANCE

bateria de Lithium 3 Volts
3 níveis de sensibilidade
Compensação de temperatura
Lente especial
Seleciona até 4 zonas
Transmissor de longa distância (300m)
sem obstáculos
Frequência de 433,92 Mhz - (Hopping Code)



JFL EQUIPAMENTOS ELETRÔNICOS INDÚSTRIA E COMÉRCIO LTDA.
Rua João Mota 471 - Jardim das Palmeiras - CEP 37540-000 - Santa Rita do Sapucaí - MG
Fone: (35)3473-3550 - Fax: (35)3473-3571

DISCADORAS



ALARMES

A SEGURANÇA QUE
VOCÊ CONHECE E CONFIA!



DISC
8
VOZ

DISC
8
Sinal

Disca para até 8 números telefônicos
Disca em modo pulso ou tom
Não perde a memória na falta de energia elétrica
Grava até 20 segundos de voz (DISC 8 VOZ)

CONTROLE REMOTO

Azul



Verde



Grafite



Prata



Preto



Clipe
para Controle remoto



Disponíveis nas Frequências:
292 MHz - 315 Mhz - 433,92 Mhz
(Hopping code - Holling Code)

RECEPTORES



FREQUÊNCIA
315 Mhz

- RCR-101** - Com Retenção
- RCR-101B** - Com Retenção e Bip
- RD-121** - Duplo 12 V
- RDS-121** - Duplo sem Retenção de 12 V
- RDS-122** - Duplo sem Retenção 24 V
- RSR-101** - Sem Retenção de 12 V
- RSR-102** - Sem retenção de 24 V

FREQUÊNCIA
433 MHz

HOPPING
CODE



PROGRAMÁVEL

- RRC-100** - 1 Canal
- RRC-200** - 2 Canais
- RRC-300** - 3 Canais
- RRC-400** - 4 Canais



RECEPTOR PARA LUZ AC-100

1 Canal programável com retenção,
sem retenção ou sensor
Alcance de 100m sem obstáculos
Alimentação 110/220VAC (Fonte Interna)

HOPPING
CODE
433 MHz



RRC-500

Receptor programável
5 Canais

Sensor de longa distância
(SL-210 e IRS450)
Sensor de curta distância (Hopping Code)
O 5º canal é de informação de bateria
baixa dos sensores e controle remoto



FREQUÊNCIA
433 MHz
HOPPING
CODE

ASD-250

2 ZONAS MISTAS

Sinal

2 zonas mistas

1 senha do usuário e 1 senha de mestre

Disca para até 4 telefones

Zonas programáveis com tempo de entrada, saída, inteligente, silenciosa e 24h

Programação pelo teclado do telefone

Rearme automático após desarme

Arma e desarma pelo telefone

Pânico pelo controle remoto

Aciona saída CH-CH pelo telefone

e pelo controle remoto

Indicador sonoro de bateria baixa

dos sensores, controle remoto e falta de AC

Frequência de 433,92MHz

(Hopping Code / Rolling Code)

Grava até 20 segundos de voz

ASD-250

2 ZONAS MISTAS

Voz

Brisa4
VOZ

LANÇAMENTO

Disca para até 4 telefones

Pânico por controle

Arma e desarma por telefone

4 zonas mistas programáveis

Auto-arme por falta de movimento

Rearme automático após desarme

Aciona a saída CH-CH pelo

telefone e pelo controle remoto

Indicador sonoro de bateria baixa

dos sensores, controle remotos

e falta de AC

Dupla tecnologia hopping code e Holling code

Grava até 20 segundos de voz (Brisa4 voz)

ELETRIFICADORES

PARA CERCA

OS MAIS VENDIDOS
DO BRASIL

ECR-8 Plus

CONTROLE REMOTO

Receptor Interno 433,92MHz

Hopping Code / Rolling Code

(Controle remoto liga/desl. e sensor sem fio)

Saída de 8.000 volts

1600 metros lineares

Maior potência

Menor custo

Habilita e desabilita o choque e
os sensores através do controle remoto



SHOCK 8 PLUS

Entrada para sensores NF

Entrada para receptor

Saída para sirene

Tempo de acionamento da sirene ajustável

Saída NF para centrais de alarme

Saída de 8.000 volts



10 senhas programáveis de até 5 números

mais usuário mestre

2 saída de relé

Programa os relés das saídas para

com retenção - sem retenção

Alimentação de 12 a 18VDC

SENSOR SEM FIO

SL-210

Longa Distância

Frequência 433,92MHz Hopping Code

Entrada para sensor com fio

Bateria de Lithium 3Volts

Atua em 4 zonas distintas

Alcance de 300m com antena/sem obstáculos

Dupla transmissão



PA-110

SENSOR DE PORTA ABERTA

Sirene com ajuste de volume

6 tons de sirene

Saída para fechamento automático do portão

Tempo de abertura ajustável

4 modos de operação

Fonte interna (110/220VAC)



ALARMES

EMPRESA CERTIFICADA

CERTIFICADO
ISO 9001